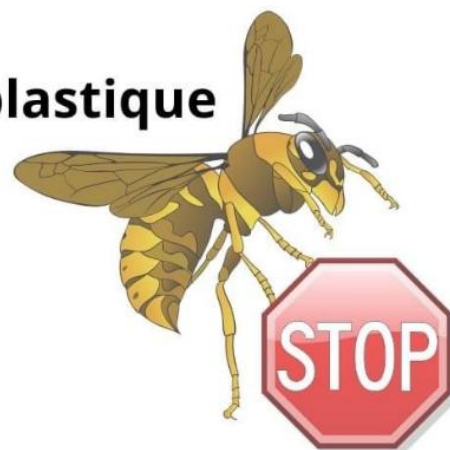
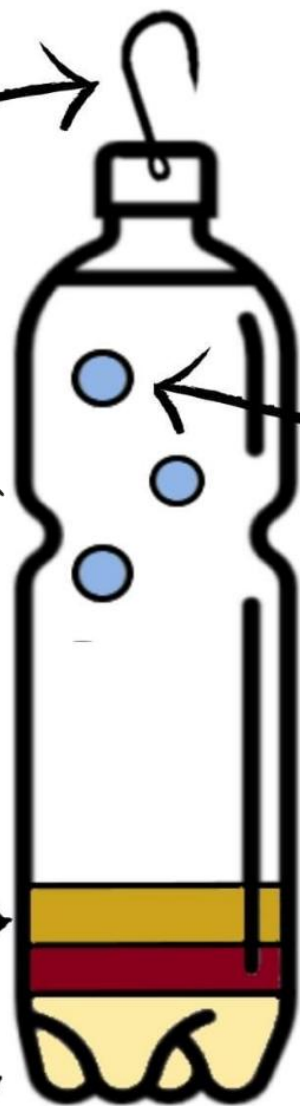


FABRIQUEZ VOTRE PIÈGE À FRELONS ASIATIQUES

Avec une simple bouteille en plastique



Accrochez votre piège à une branche d'arbre ou sous le toit d'une cabane à l'aide d'un crochet



Percez des trous d'1 cm de diamètre sur le haut de la bouteille

10 cl de bière Brune

10 cl de sirop de cassis

10 cl de vin blanc (très important car il repousse les abeilles)

Ne pas mettre trop de liquide afin que la reine prisonnière ne se noie pas et appelle ses congénères

C'est le bon moment de placer ces pièges car les reines commencent à sortir de leur hibernation.

Une reine capturée = 15 à 20 000 frelons en moins